



Odpovědný řešitel
Mgr. P. Vlček

Zpracovatel podkladů
Mgr. J. Šutjaková

Kreslil
Ing. R. Brtník

Schválil
Ing. M. Polák

Objednatel:

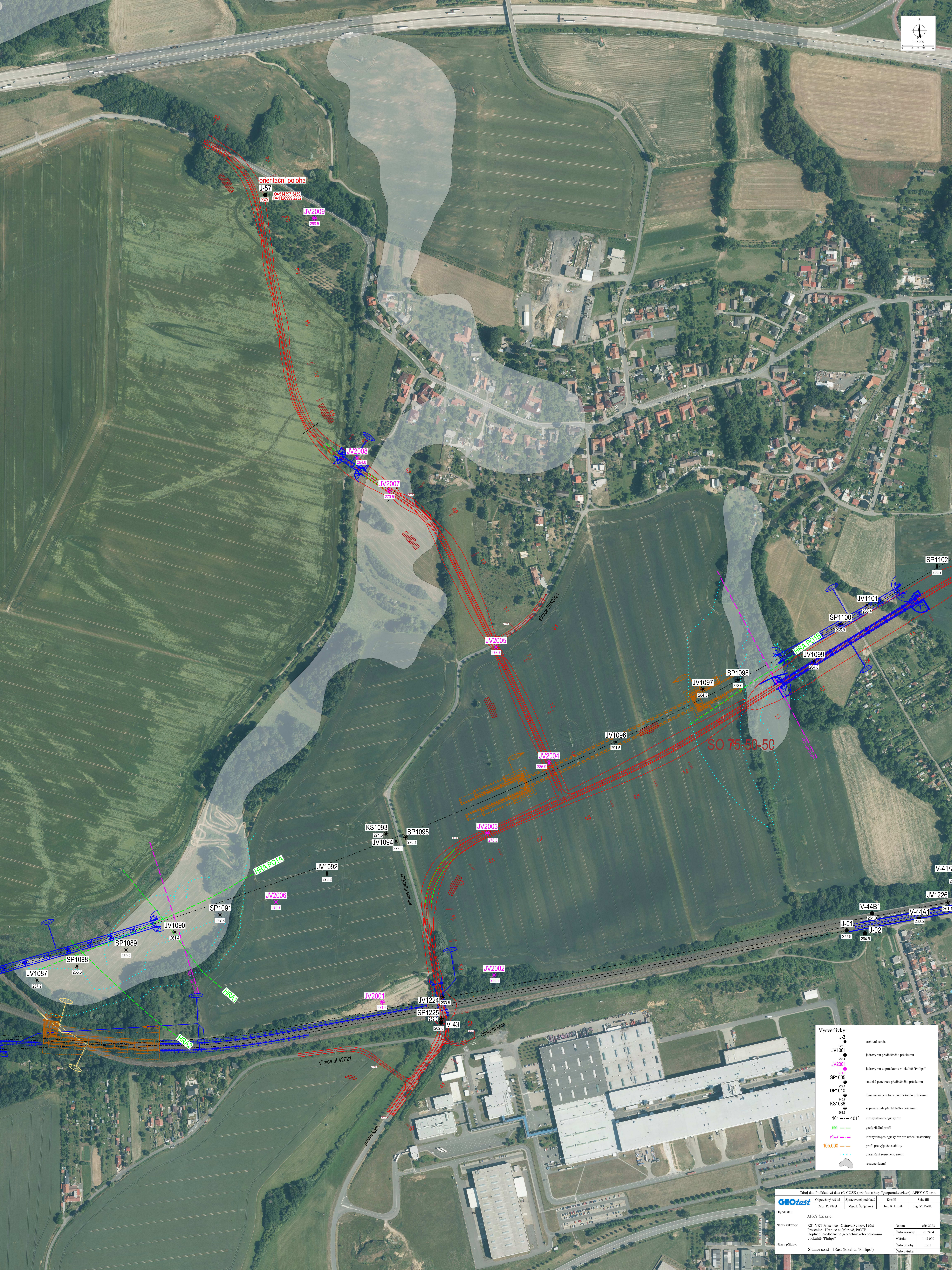
AFRY CZ, s.r.o.


Název zakázky: RS1 VRT Prosenice – Ostrava Svinov, I část
Prosenice – Hranice na Moravě, PřGTP
Doplnění předběžného geotechnického průzkumu
v lokalitě „Philips“


Datum	září 2023
Číslo zakázky	20 7454
Měřítko	

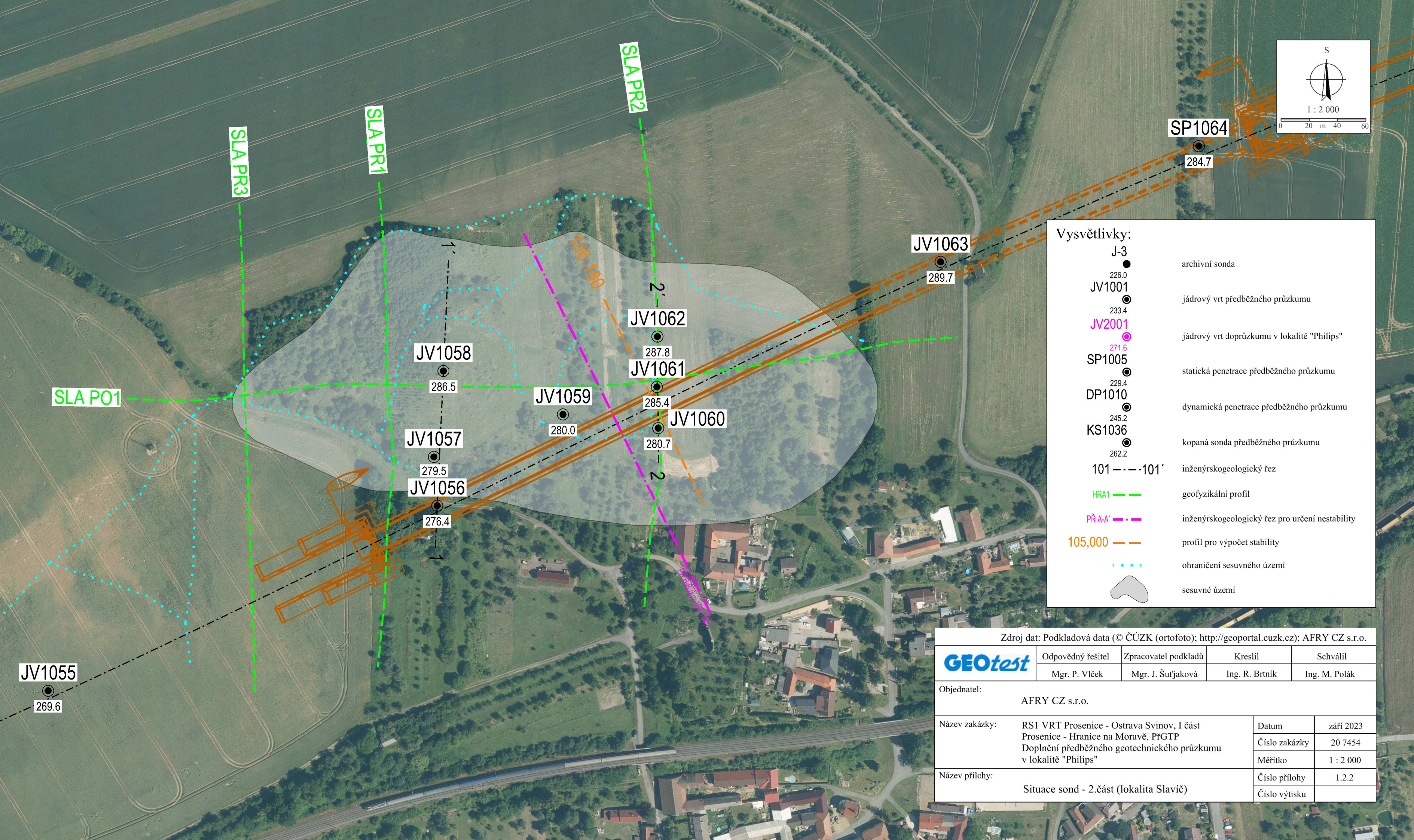
Název přílohy: **Situace sond**

Číslo přílohy	1.2
Číslo výtisku	



 Zdraví dat: Podkladová data (čís. ČÚŽK) (ortofoto): http://geoport.cz/curk.cz ; SVČV ČÚZ s.r.o.				
	Odpovědný řešitel	Zpracované podklady	Kreslil	Šedlil
	Mgr. P. Vlček	Mgr. J. Šurjaková	Ing. R. Běrník	Ing. M. Polák
Objednatel: AFRY CZ s.p.a.				
Název zakázky:	RSI VRT Prosečnice - Ostrava Svínov, 1. část Prosečnice - Hranice na Moravě, PGTP Doplňující přebudování geotechnického průzkumu v lokalitě "Philips"			Datum číslo zakázky Měřítko 1 : 2 000
Název přílohy:	Situace soust. 1. část (lokalita "Philips")			číslo přílohy číslo výstupu 1.2.1

 Zdraví dat: Podkladová data (čís. ČÚŽK) (ortofoto): http://geoport.cz/curk.cz ; SVČV ČÚZ s.r.o.				
	Odpovědný řešitel	Zpracované podklady	Kreslil	Šedlil
	Mgr. P. Vlček	Mgr. J. Šurjaková	Ing. R. Běrník	Ing. M. Polák
Objednatel: AFRY CZ s.p.a.				
Název zakázky:	RSI VRT Prosečnice - Ostrava Svínov, 1. část Prosečnice - Hranice na Moravě, PGTP Doplňující přebudování geotechnického průzkumu v lokalitě "Philips"			Datum číslo zakázky měřítko 1 : 2 000
Název přílohy:	Situace soust. 1. část (lokalita "Philips")			číslo přílohy číslo výstupu 1.2.1



Vysvětlivky:

J-3

●

JV1001

226.0

●

JV2001

233.4

●

SP1005

271.6

●

DP1010

229.4

●

KS1036

245.2

●

101 --- -101'

262.2

●

HRA1

— — —

PŘ A-A'

105,000

— — —

— — —

— — —

archivní sonda

jádrový vrt předběžného průzkumu

jádrový vrt doprůzkumu v lokalitě "Philips"

statická penetrace předběžného průzkumu

dynamická penetrace předběžného průzkumu

kopaná sonda předběžného průzkumu

inženýrskogeologický řez

geofyzikální profil

inženýrskogeologický řez pro určení nestability

profil pro výpočet stability

ohraničení sesuvného území

sesuvné území

Zdroj dat: Podkladová data (© ČÚŽK (ortofoto); http://geoportal.cuzk.cz); AFRY CZ s.r.o.				
	Odpovědný řešitel	Zpracovatel podkladů	Kreslil	Schválil
	Mgr. P. Vlček	Mgr. J. Šutjaková	Ing. R. Brtník	Ing. M. Polák
Objednatel: AFRY CZ s.r.o.				
Název zakázky:	RS1 VRT Prosenice - Ostrava Svinov, I část Prosenice - Hranice na Moravě, PĚGTP Doplnění předběžného geotechnického průzkumu v lokalitě "Philips"		Datum	září 2023
			Číslo zakázky	20 7454
			Měřítko	1 : 2 000
Název přílohy:	Situace sond - 2.část (lokalita Slavič)		Číslo přílohy	1.2.2
			Číslo výtisku	